

# Кладовая программных обеспечений SACE

## Название ПО

**DOC2**

**DOC**

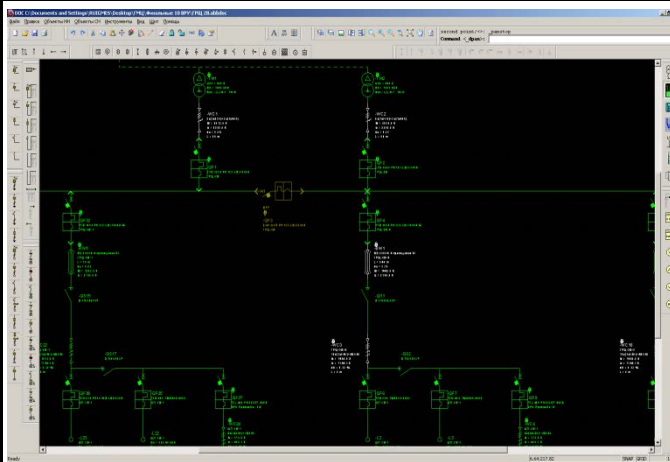
2.0.0.0065  
16/11/2012

Copyright ABB S.p.A. 1999-2012  
All rights reserved

**ABB**

*Последняя версия*  
**2.0.0.0065**

## Описание ПО



Новое бесплатное программное обеспечение DOC2 служит для проектирования и расчета однолинейных электрических схем. Программа позволяет начертить однолинейную схему, составив ее из типовых элементов: электросеть, автоматический выключатель, АВДТ, контактор, кабель, сборная шина, нагрузка и т. д. (также доступны макросы); рассчитать основные электрические параметры схемы (нагрузки, токи КЗ в любой точке, падения напряжения и т.д.), подобрать защитное оборудование и выбрать кабели.

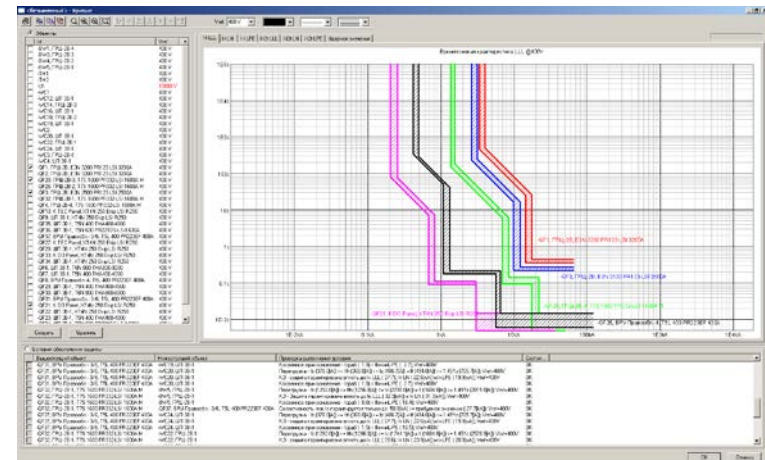
При проектировании схемы может быть задан уровень напряжения питающей сети — это может быть как низкое, так и среднее напряжение. Для среднего напряжения DOC2 может подобрать силовой трансформатор, а также аппараты коммутации и защиты в КРУ, также выбирается тип релейной защиты.

Одним из наиболее важных результатов расчета является подбор защитного и коммутационного оборудования производства АББ. Программа DOC2 выбирает автоматические выключатели, контакторы, тепловые реле и выключатели нагрузки, обозначенные на схеме. При необходимости, от программы можно потребовать подбора автоматических выключателей с обеспечением селективности.

После расчета в специальном модуле Curves пользователь может работать с времятоковыми характеристиками объектов схемы и проверить условия обеспечения защит. Здесь же можно построить карту селективности, получить журнал уставок и многое другое. Информацию обо всем оборудовании в схеме можно вывести в виде простого и понятного отчета.

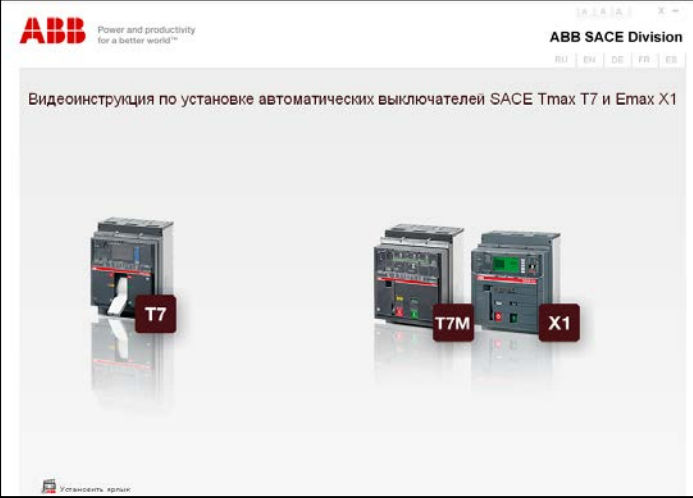

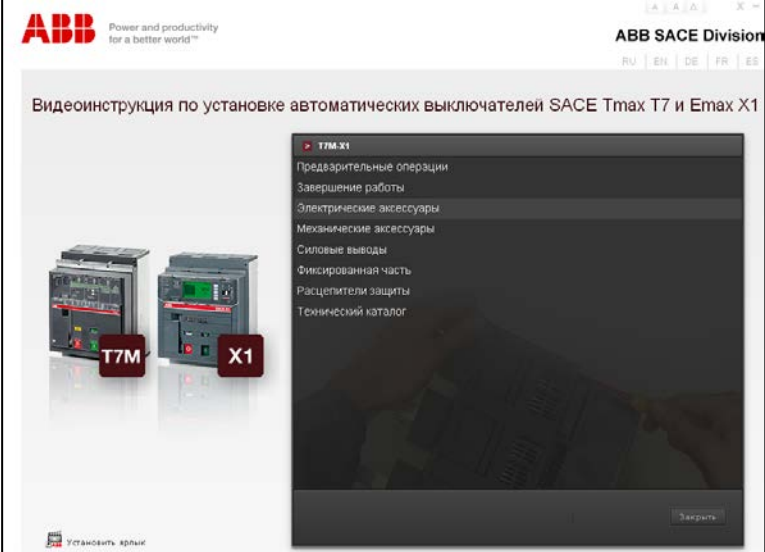

### Основные улучшения и новые возможности:

- полноценный расчёт сети среднего напряжения. Выбор аппаратов в КРУ и релейной защиты;
- усовершенствованный интерфейс: динамический масштаб, доступность макросов для построения схем;
- дополненная и обновлённая база данных оборудования
- графическое отображение объектов на схеме, для которых необходима настройка защит;
- графическое отображение селективных связей между автоматическими выключателями
- улучшенный алгоритм выбора аппаратов по селективности


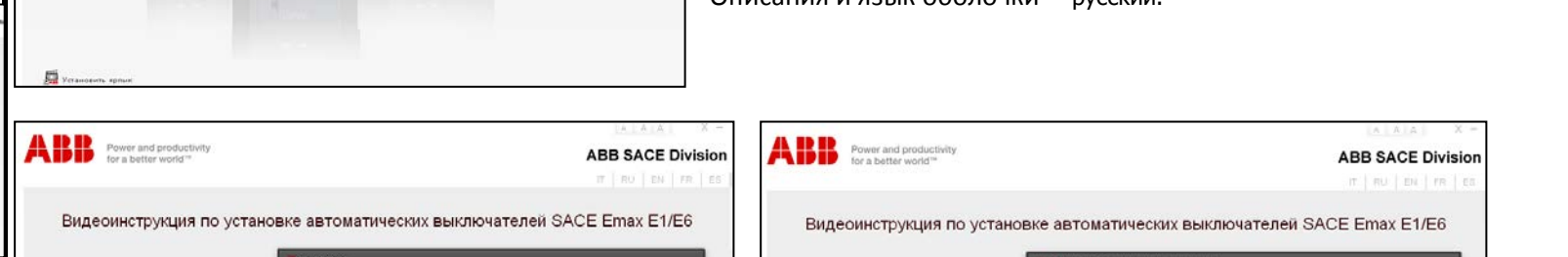




[Загрузить](#)

# Кладовая программных обеспечений SACE

Название ПО	Описание ПО	Ссылка
<p><b>Видеомануал Tmax T7/Emax X1</b></p>	 <p>Этот программный продукт предоставляет пользователю возможность увидеть, как правильно устанавливать аксессуары в выключатели T7-T7M-X1. В простой и понятной оболочке собраны видеоролики, в которых сотрудник завода-изготовителя показывает, как правильно устанавливать электрические и механические аксессуары. Также в программе приведён исчерпывающий набор инструкций по установке аксессуаров, а также инструкций по эксплуатации на русском языке в формате PDF. Благодаря данному простому приложению упрощается монтаж аппаратов, установка аксессуаров и обслуживание аппаратов. Описания и язык оболочки — русский.</p>	
	 	<p style="text-align: center;"><a href="#">↓ Загрузить</a></p>

# Кладовая программных обеспечений SACE

Название ПО	Описание ПО	Ссылка
<b>Видеомануал Emax</b>	<p>Этот программный продукт предоставляет пользователю возможность увидеть, как правильно устанавливать аксессуары в выключатели Emax E1-E6.</p> <p>В простой и понятной оболочке собраны видеоролики, в которых сотрудник завода-изготовителя показывает, как правильно устанавливать электрические и механические аксессуары.</p> <p>Также в программе приведён исчерпывающий набор инструкций по установке аксессуаров, а также инструкций по эксплуатации на русском языке в формате PDF.</p> <p>Благодаря данному простому приложению упрощается монтаж аппаратов, установка аксессуаров и обслуживание аппаратов. Описания и язык оболочки — русский.</p>	
		
		
		

 [Загрузить](#)

# Кладовая программных обеспечений SACE

## Название ПО

**Симулятор  
расцепителей  
защиты и  
блоков ATS**

## Описание ПО

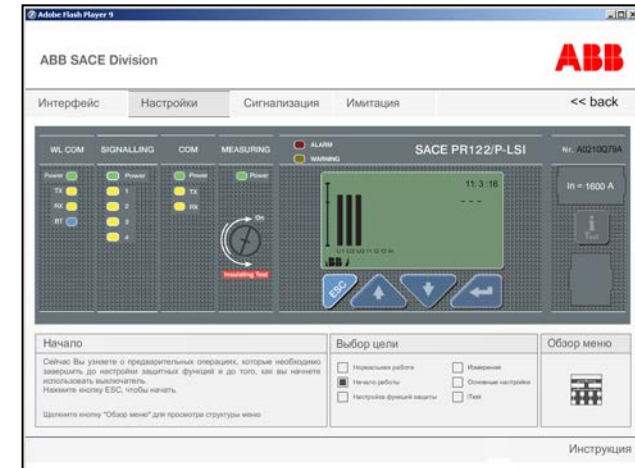
Этот программный продукт предоставляет пользователю возможность посмотреть и поработать с электронным симулятором электронных расцепителей защиты автоматических выключателей Tmax XT, Tmax, Tmax T7/Emax X1 и Emax E1-E6.

Также в программе представлены модели блоков ATS021 и ATS022.

## Ссылка



Электронная симуляция расцепителей защиты предоставляет пользователю следующие возможности: полное описание каждого элемента расцепителя, указания по правильному выполнению настроек, точные визуальные пояснения любой возможной аварийной, рабочей и предаварийной сигнализации, симулятор работы расцепителя защиты в виде анимации. Программа является идеальным инструментом для эксплуатирующих организаций и наладчиков.



[Загрузить](#)



Электронная симуляция работы блоков АВР ATS021 и ATS022 предоставляет полноценную информацию, необходимую для настройки, подключения и использования.

Программа содержит точное и детальное описание интерфейса блоков и отдельно каждого элемента. Программа даёт указания и удобное представление выполнения настроек блоков. Вкладка «Сигнализация» предоставляет визуально все возможные аварийные и предаварийные сигнализации. Имитация работы блоков ATS позволит детально понять все процедуры переключения, которые выполняют блоки, в понятной графике. Вкладка «Подключение» даёт чёткие пояснения по подключению блоков. Программа является идеальным инструментом для эксплуатирующих организаций, наладчиков, монтажных и проектных организаций.

# Кладовая программных обеспечений SACE

## Название ПО

**Ekip Connect**



**Последняя версия  
1.0.37.0**

## Описание ПО



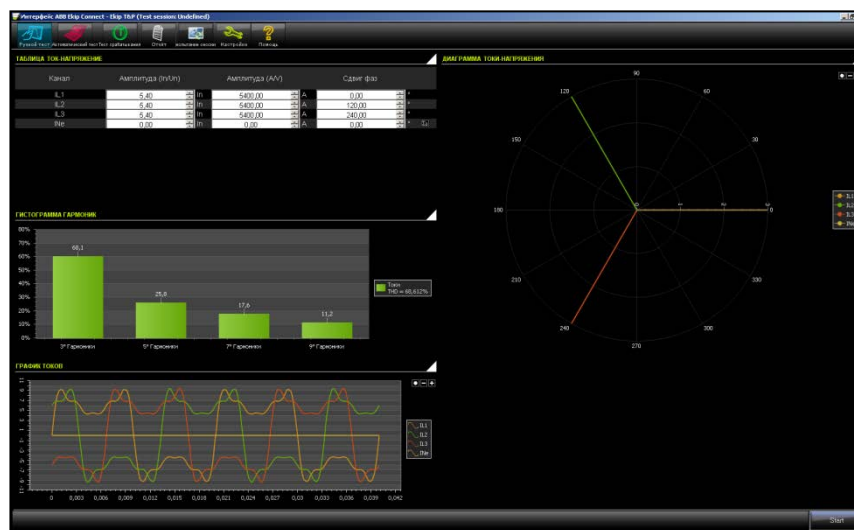
Данное программное обеспечение осуществляет связь с расцепителями защиты через:

- блок тестирования и настройки Ekip T&P. В таком случае с помощью этой программы возможно считать с расцепителя защиты любые параметры, такие как: состояния, предаварийные и аварийные сигнализации, журналы событий и срабатывания, настройки и эксплуатационные данные. В дополнение к этому с помощью блока Ekip T&P и программы Ekip Connect осуществляется тестирование характеристик расцепления расцепителя защиты. Параметры проверки может задать сам пользователь.
- связь по протоколу Modbus RTU. В данном случае программа позволяет выполнять такой же набор действий как и в предыдущем случае, но без возможности тестирования срабатывания. Но в свою очередь при связи Ekip Connect с расцепителем по Modbus, программа способна осуществлять связь одновременно с большим количеством аппаратов и осуществлять удалённое управление включением и отключением.
- беспроводная связь через блок VT030-USB. Данный блок вместе с программой Ekip Connect осуществляет набор функций, аналогичных функциям связи через Modbus за исключением возможности связи с несколькими аппаратами и возможности управления коммутацией.

Данное ПО может использоваться на этапе ввода в эксплуатацию или для поиска и устранения неисправностей в уже работающей сети связи.

Бесплатное программное обеспечение Ekip Connect - ПО для настройки и диагностики изделий автоматических выключателей SACE, оснащённых электронными расцепителями защиты.

## Ссылка



[Загрузить](#)

# Кладовая программных обеспечений SACE

## Название ПО

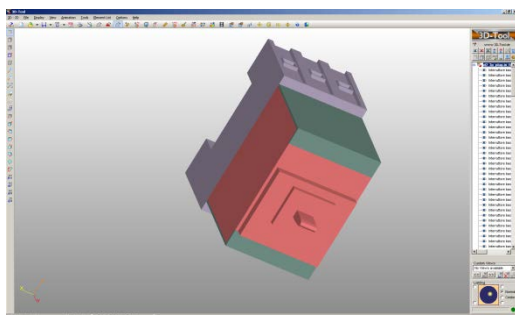
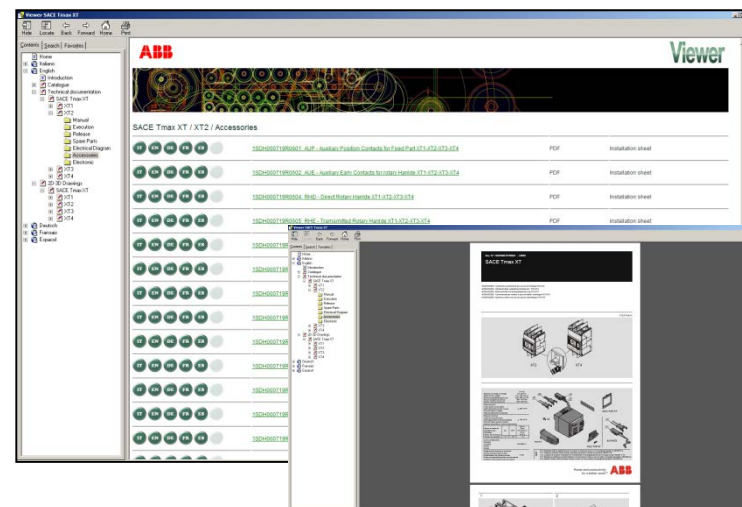
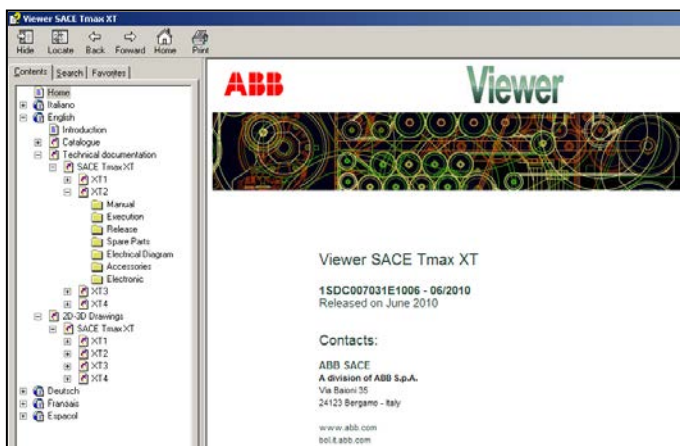
**Viewer Tmax XT**

## Описание ПО

Программа Viewer Tmax XT является сборником технических документов для серии автоматических выключателей Tmax XT. Данная программа включает в себя следующие разделы:

1. Техническая документация. В данном разделе пользователь может увидеть инструкцию по установке любого аксессуара, инструкции по эксплуатации выключателей, инструкции по преобразованию. Инструкции разбиты на несколько подразделов в зависимости от типа аксессуара и в зависимости от типоразмера выключателя. Таким образом программа делает очень удобным и быстрым процесс поиска необходимого документа.

2. 2D и 3D чертежи выключателей и аксессуаров. Данные модели позволяют конструкторам получить идеальное техническое решение НКУ благодаря 3d проектированию.



Программное обеспечение является бесплатным ПО

## Ссылка

Загрузить

# Кладовая программных обеспечений SACE

Название ПО

Описание ПО

Ссылка

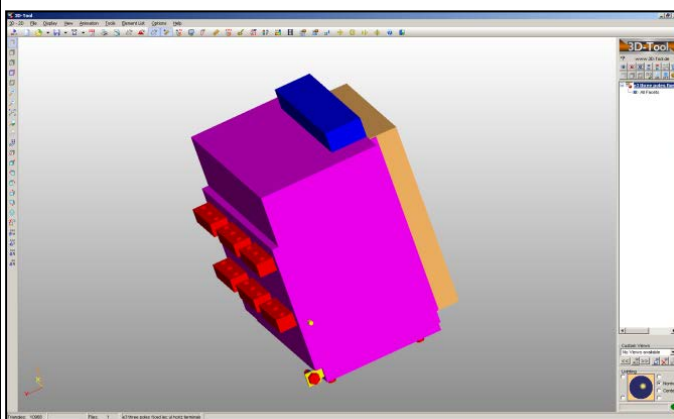
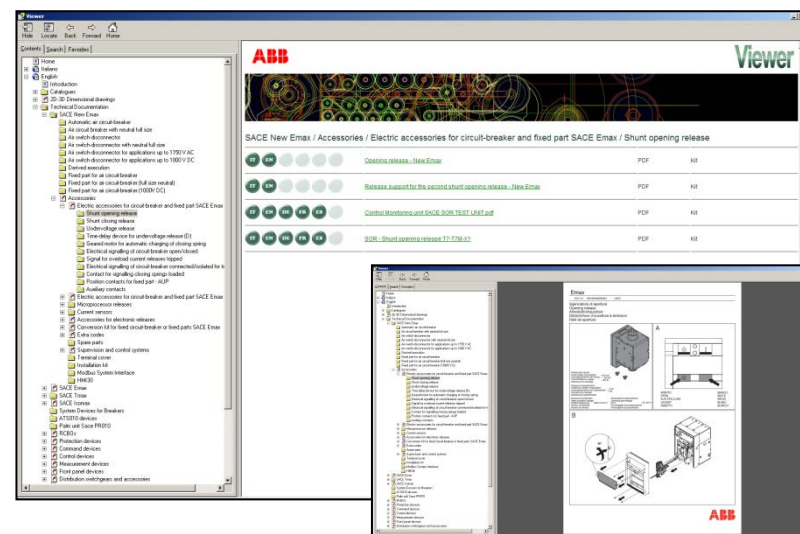
**Viewer 3**



Программа Viewer 3 является сборником технических документов для серий автоматических выключателей Tmax T1-T7, Emax X1 и Emax E1-E6. Данная программа включает в себя следующие разделы:



1. Техническая документация. В данном разделе пользователь может увидеть инструкцию по установке любого аксессуара, инструкции по эксплуатации выключателей, инструкции по преобразованию. Инструкции разбиты на несколько подразделов в зависимости от типа аксессуара и в зависимости от типоразмера выключателя. Таким образом программа делает очень удобным и быстрым процесс поиска необходимого документа.



2. 2D и 3D чертежи выключателей и аксессуаров. Данные модели позволяют конструкторам получить идеальное техническое решение НКУ благодаря 3d проектированию.

Программное обеспечение является бесплатным ПО

 Загрузить