

Переключатель дверной DS 013

Переключатель дверной контролирует положение дверей шкафа и предлагается в трех исполнениях. Например, может быть использован для включения ламп в различных конструкциях шкафа при открытии двери (версия NC) или для выключения вентилятора при открытии двери шкафа (версия NO). Если Вам необходимо совместить нормально – замкнутый и нормально – разомкнутый контакт, то Вам необходима версия с переключающим контактом (CO).



Модели

Переключатель дверной DS 013 сейчас предлагается в трех исполнениях (типы контактов) и таким образом применим в различных приложениях :

- 01350.0-00 – переключающий контакт (CO)
- 01351.0-00 – нормально-замкнутый контакт (NC)
- 01352.0-00 – нормально-разомкнутый контакт (NO)

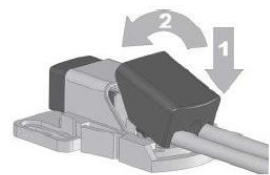
Электрические характеристики: ток до 10 (1,5)А; 250VAC

В зависимости какой тип контакта мы имеем, когда кнопка нажата, мы выбираем, что нам нужно нормально-замкнутый или нормально-разомкнутый контакт. Нормальное положение для DS 013 следующее: кнопка не нажата, а дверь открыта. Смотрите примеры ниже:

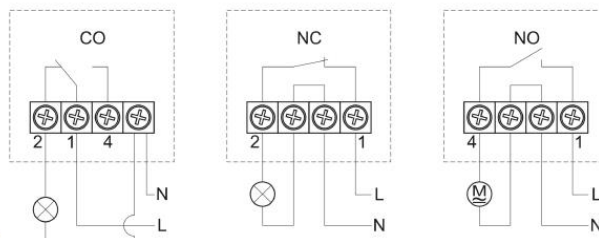
- DS 013 с нормально-замкнутым контактом (NC) необходим для выключения лампы, когда дверь шкафа закрыта и включения лампы, когда дверь шкафа открыта.
- нормально-разомкнутый контакт (NO) необходим для включения вентилятора при закрытии двери.
- если Вы хотите применить дверной выключатель в обеих версиях, переключающий контакт (CO) будет правильным выбором

Подключение

Подключение осуществляется с помощью 4-х винтового соединителя, соединитель без верхней крышки показан ниже.

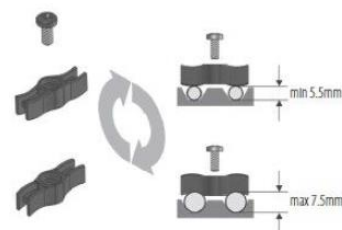


Схемы подключения показаны ниже.



Зажим для 2-х кабелей

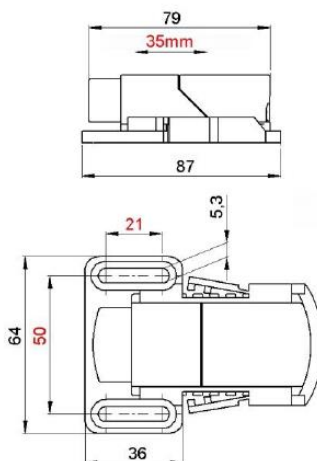
Имеется возможность для подключения кабелей различного диаметра, размер может быть изменен от 5,5 до 7,5 мм.



Конструкция / универсальность

Дверной переключатель DS 013 с большой механической регулировкой может быть использован в шкафах различных производителей. Расстояние под монтаж на раму шкафа составляет **50 mm**.

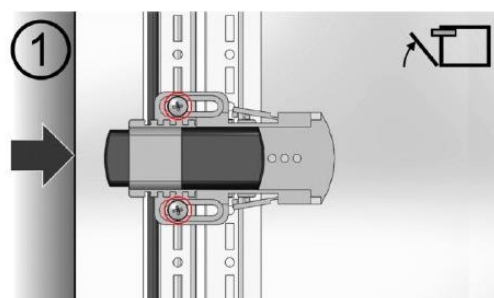
Переключатель регулируется в пределах **35 mm**, фланец позволяет добавить дополнительные **21 mm**. Путь переключателя при настройке еще 8 мм.



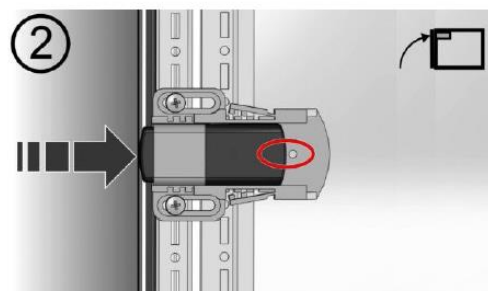
Монтаж и регулировка

Монтаж и регулировка DS 013 может быть произведена в следующей последовательности:

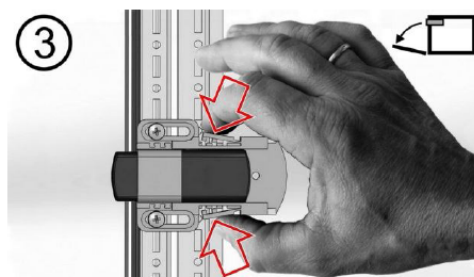
Шаг 1: Прикрепите дверной переключатель к раме шкафа с помощью винтов M5.



Шаг 2: Закройте дверь шкафа. Дверной переключатель автоматически займет оптимальную позицию для работы.



Шаг 3: Откройте дверь шкафа и зафиксируйте дверной переключатель с помощью двух защелок (при поставке защелки открыты).



Преимущества

Характеристики изделия	Преимущества	Преимущества для покупателя
Скользкий корпус переключателя	Очень быстрая установка	Один дверной переключатель для всех видов шкафов
Установка без инструментов		
Фланец корпуса с овальными прорезями под винты		
Нейтральный провод в "N" петлевой	Использования кабеля возможно	Минимизирует стоимость электропроводки
Зажим для 2-х кабелей	Два кабеля могут быть подключены	Универсализм
Вращающийся зажим	Два кабеля разного диаметра могут быть подключены	

Цена (на складе в Москве).

№ каталог	Спецификация	Цена (без НДС)
01350.0-00	Переключатель дверной DS 013, AC 120-240В, 1NC/NO	22,30 €
01351.0-00	Переключатель дверной DS 013, AC 120-240В, 1NC	22,30 €
01352.0-00	Переключатель дверной DS 013, AC 120-240В, 1NO	22,30 €