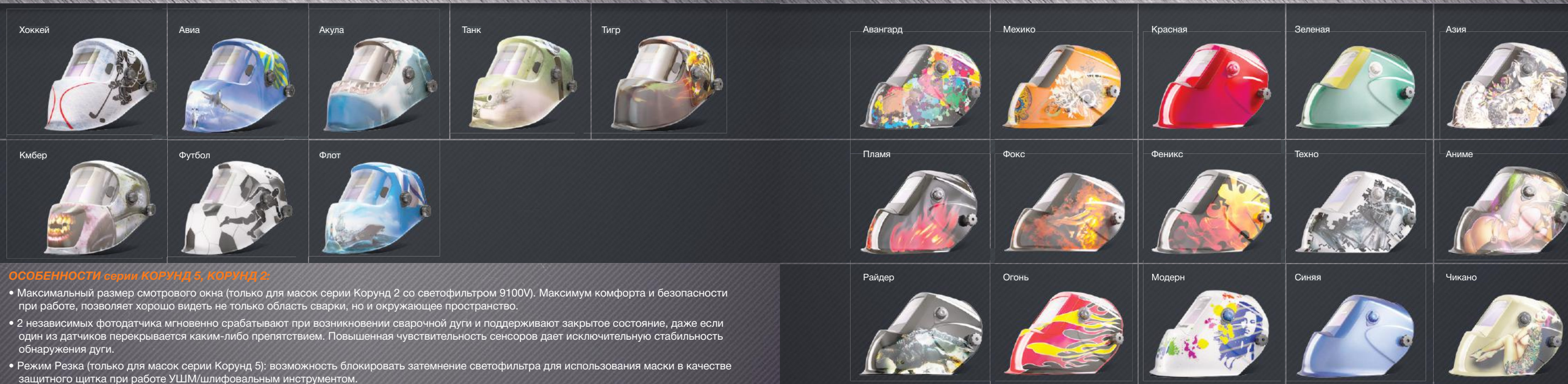
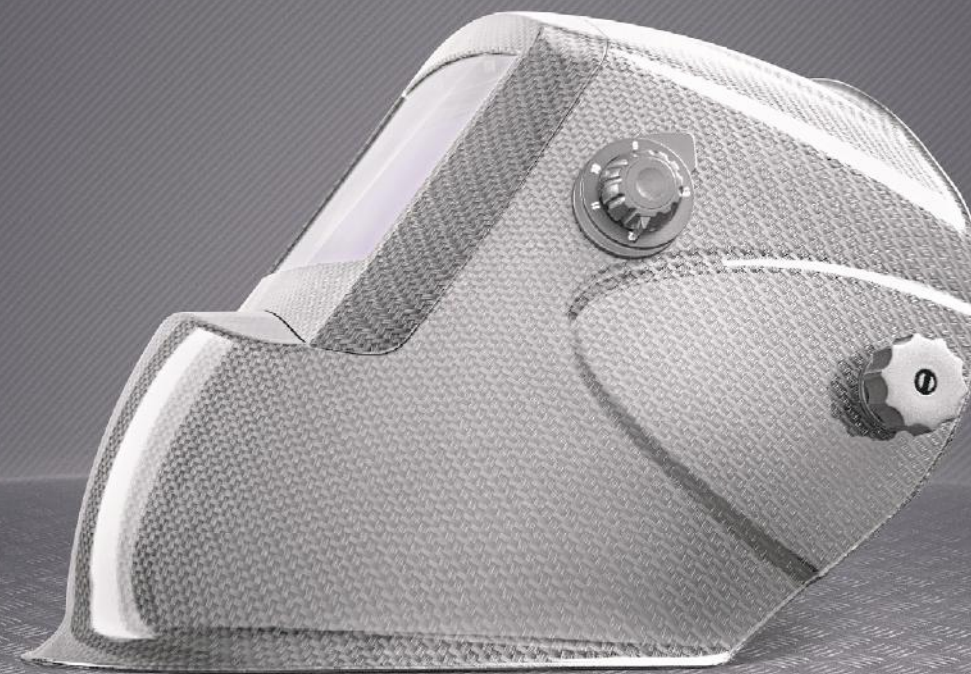


Маска сварщика КОРУНД 5
Родина



Маска сварщика КОРУНД 2
Карбон



ОСОБЕННОСТИ серии КОРУНД 5, КОРУНД 2:

- Максимальный размер смотрового окна (только для масок серии Корунд 2 со светофильтром 9100V). Максимум комфорта и безопасности при работе, позволяет хорошо видеть не только область сварки, но и окружающее пространство.
- 2 независимых фотодатчика мгновенно срабатывают при возникновении сварочной дуги и поддерживают закрытое состояние, даже если один из датчиков перекрывается каким-либо препятствием. Повышенная чувствительность сенсоров дает исключительную стабильность обнаружения дуги.
- Режим Резка (только для масок серии Корунд 5): возможность блокировать затемнение светофильтра для использования маски в качестве защитного щитка при работе УШМ/шлифовальным инструментом.
- Внешний регулятор затемнения (для светофильтров 2100V, 7100V, 9100V) для настройки перед и во время сварки, не снимая маски с головы. Плавные регулировки чувствительности и задержки открытия.
- 4 вида регулировок оголовья: изменение по высоте, диаметра (реечный механизм), установка расстояния от глаз до светофильтра (3 позиции), угол опускания маски (5 позиций), фиксация в произвольном положении боковыми «барашками», мягкая налобная накладка.
- Максимальная постоянная защита от невидимого УФ/ИК до DIN 16 излучения дуги, гарантирует защиту органов зрения даже при вышедшей из строя управляющей электроники/разряженных элементов питания (зеркальный защитный слой).
- Лёгкий и прочный материал маски, негорючий и стойкий к излучению сварочной дуги.
- Маска соответствует современным стандартам качества DIN, ISO, EN379, оптическим классам 1/2/1/2, 1/1/1/2 (Корунд 2) и стандартам ANSI Z 87.1.

В модели Корунд 5 устанавливается светофильтр 2100V.
 Более подробную информацию о светофильтрах смотрите в разделе автоматически затемняемые светофильтры.
 Производитель оставляет за собой право изменять тип устанавливаемого светофильтра в каждую модель маски, уточняйте комплектацию при покупке.

ОСОБЕННОСТИ:

См. стр. 66

В модели Корунд 2 Феникс/Мехико устанавливается светофильтр 5100V,
 в модели Корунд 2 Синяя/Красная/Зеленая/Пламя/Фокс/Авангард/Райдер/Азия устанавливается светофильтр 7100V,
 в модели Корунд 2 Карбон/Техно/Аниме/Чикано/Модерн устанавливается светофильтр 9100V.
 Более подробную информацию о светофильтрах смотрите в разделе автоматически затемняемые светофильтры.
 Производитель оставляет за собой право изменять тип устанавливаемого светофильтра в каждую модель маски, уточняйте комплектацию при покупке.

Маска сварщика ГЕФЕСТ
Черная



Вектор



Серебро



Красная



ОСОБЕННОСТИ:

- Максимальный размер смотрового окна. Максимум комфорта и безопасности при работе, позволяет хорошо видеть не только область сварки, но и окружающее пространство.
- 4 независимых фотодатчика мгновенно срабатывают при возникновении сварочной дуги и поддерживают закрытое состояние, даже если один из датчиков перекрывается каким-либо препятствием. Повышенная чувствительность сенсоров дает исключительную стабильность обнаружения дуги, включая TIG сварку на малых токах.
- Два диапазона затемнения: для газосварки/газовой резки/пайки/микроплазменной сварки/плазменной резки (5–9) и для любого вида ручной дуговой сварки MMA/MIG/TIG (9–13).
- Режим шлифовка (Grind): Возможность блокировать затемнение светофильтра для использования маски в качестве защитного щитка при работе УШМ/шлифовальным инструментом.
- Внешний регулятор затемнения для настройки перед и во время сварки, не снимая маски с головы. Плавные регулировки чувствительности и задержки открытия.
- Комбинированное питание со сменными элементами – основное питание управляющей электроники светофильтра осуществляется солнечными батареями, а дополнительные литиевые элементы обеспечивают вспомогательное питание при начале сварки.
- 4 вида регулировок оголовья: изменение по высоте, диаметра (реечный механизм), установка расстояния от глаз до светофильтра (3 позиции), угол опускания маски (5 позиций), фиксация в произвольном положении боковыми «барашками», мягкая налобная накладка.
- Светофильтр оборудован креплениями под корректирующие линзы (линзы в комплекте не поставляются).
- Максимальная постоянная защита от невидимого УФ/ИК до DIN 16 излучения дуги, гарантирует защиту органов зрения даже при вышедшей из строя управляющей электроники/разряженных элементов питания (зеркальный защитный слой).
- Лёгкий и прочный материал маски, негорючий и стойкий к излучению сварочной дуги.
- Маска соответствует современным стандартам качества DIN, ISO, EN379, оптическому классу 1/1/1/2 и стандартам ANSI Z 87.1.

В модели Гефест Синяя/Красная устанавливается светофильтр 9500V, в модели Гефест Черная/Серебряная/Вектор устанавливается светофильтр 9700V. Более подробную информацию о светофильтрах смотрите в разделе автоматически затемняемые светофильтры. Производитель оставляет за собой право изменять тип устанавливаемого светофильтра в каждую модель маски, уточняйте комплектацию при покупке.

Маска сварщика ЛОРД
Черная



Белая



ОСОБЕННОСТИ:

- Оптимальный размер смотрового окна. Комфорт и безопасность при работе, позволяет хорошо видеть не только область сварки, но и окружающее пространство.
- 2 независимых фотодатчика мгновенно срабатывают при возникновении сварочной дуги и поддерживают закрытое состояние, даже если один из датчиков перекрывается каким-либо препятствием. Повышенная чувствительность сенсоров дает исключительную стабильность обнаружения дуги.
- 4 вида регулировок оголовья: изменение по высоте, диаметра (реечный механизм), установка расстояния от глаз до светофильтра (3 позиции), угол опускания маски (5 позиций), фиксация в произвольном положении боковыми «барашками», мягкая налобная накладка.
- Максимальная постоянная защита от невидимого УФ/ИК до DIN 16 излучения дуги, гарантирует защиту органов зрения даже при вышедшей из строя управляющей электроники/разряженных элементов питания (зеркальный защитный слой).
- Лёгкий и прочный материал маски, негорючий и стойкий к излучению сварочной дуги.
- Маска соответствует современным стандартам качества DIN, ISO, EN379, оптическому классу 1/2/1/2 и стандартам ANSI Z 87.1.

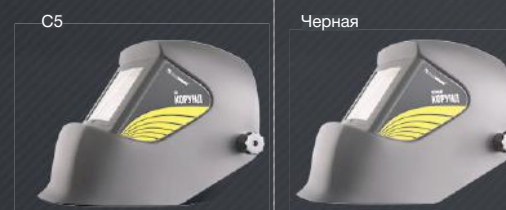
В модели Лорд Черная/Белая устанавливается светофильтр АСФ 4/9–13. Более подробную информацию о светофильтрах смотрите в разделе автоматически затемняемые светофильтры. Производитель оставляет за собой право изменять тип устанавливаемого светофильтра в каждую модель маски, уточняйте комплектацию при покупке.

Маска сварщика КОМЕТА

**ОСОБЕННОСТИ:**

- Оптимальный размер смотрового окна. Максимум комфорта и безопасности при работе, позволяет хорошо видеть не только область сварки, но и окружающее пространство.
- 2 независимых фотодатчика мгновенно срабатывают при возникновении сварочной дуги и поддерживают закрытое состояние, даже если один из датчиков перекрывается каким-либо препятствием. Повышенная чувствительность сенсоров дает исключительную стабильность обнаружения дуги.
- Режим Резка: возможность блокировать затемнение светофильтра для использования маски в качестве защитного щитка при работе УШМ/шлифовальным инструментом.
- 4 вида регулировок оголовья: изменение по высоте, диаметра (реечный механизм), установка расстояния от глаз до светофильтра (3 позиции), угол опускания маски (5 позиций), фиксация в произвольном положении боковыми «барашками», мягкая налобная накладка.
- Максимальная постоянная защита от невидимого УФ/ИК DIN 16 излучения дуги, гарантирует защиту органов зрения даже при вышедшей из строя управляющей электроники/разряженных элементов питания (зеркальный защитный слой).
- Светодиодная подсветка – из трех диодов обеспечивает улучшенную видимость во время проведения сварочных работ.
- Лёгкий и прочный материал маски, негорючий и стойкий к излучению сварочной дуги.
- Маска соответствует современным стандартам качества DIN, ISO, EN379, оптическому классу 1/2/1/2 и стандартам ANSI Z 87.1.

В модель Комета устанавливается светофильтр 3100V.
 Более подробную информацию о светофильтрах смотрите в разделе автоматически затемняемые светофильтры.
 Производитель оставляет за собой право изменять тип устанавливаемого светофильтра в каждую модель маски, уточняйте комплектацию при покупке.

Маска сварщика КОРУНД
Прима**ОСОБЕННОСТИ:**

- Оптимальный размер смотрового окна. Максимум комфорта и безопасности при работе, позволяет хорошо видеть не только область сварки, но и окружающее пространство.
- 2 независимых фотодатчика (для масок Корунд Прима, Черная) мгновенно срабатывают при возникновении сварочной дуги и поддерживают закрытое состояние, даже если один из датчиков перекрывается каким-либо препятствием. Повышенная чувствительность сенсоров дает исключительную стабильность обнаружения дуги.
- Режим Резка (только для маски Корунд Прима): возможность блокировать затемнение светофильтра для использования маски в качестве защитного щитка при работе УШМ/шлифовальным инструментом.
- 4 вида регулировок оголовья: изменение по высоте, диаметра (реечный механизм), установка расстояния от глаз до светофильтра (3 позиции), угол опускания маски (5 позиций), фиксация в произвольном положении боковыми «барашками», мягкая налобная накладка.
- Максимальная постоянная защита от невидимого УФ/ИК DIN 16 излучения дуги (для масок Корунд Прима, Черная), гарантирует защиту органов зрения даже при вышедшей из строя управляющей электроники/разряженных элементов питания (зеркальный защитный слой).
- Лёгкий и прочный материал маски, негорючий и стойкий к излучению сварочной дуги.
- Маска соответствует современным стандартам качества DIN, ISO, EN379, оптическому классу 1/2/1/2 и стандартам ANSI Z 87.1.

В модель Корунд Прима устанавливается светофильтр АСФ 3/11,
 в модель Корунд Черная устанавливается светофильтр АСФ 4/9-13,
 в модель Корунд С5 устанавливается светофильтр С5.
 Более подробную информацию о светофильтрах смотрите в разделе автоматически затемняемые светофильтры.
 Производитель оставляет за собой право изменять тип устанавливаемого светофильтра в каждую модель маски, уточняйте комплектацию при покупке.

Маска сварщика ГЛАДИАТОР

**ОСОБЕННОСТИ:**

- Рамка светофильтра, откидывающаяся вверх. Снизу предусмотрены боковые ручки для легко открытия рамки даже в защитных крагах сварщика.
- Стандартный размер светофильтра 110x90мм с толщиной стекла 2-3мм обеспечивает взаимозаменяемость и большую видимую область.
- Установленное черное стекло (светофильтр) C5 (DIN11) обеспечивает максимальный комфорт и безопасность при сварке электродами 2,5-3мм. Изготовлен из специального затемненного стекла, которое блокирует вредное УФ/ИК излучение и ослабляет видимое световое излучение дуги. При необходимости легко меняется на любые стандартные стекла размерами 110x90мм и затемнением C3-C8 (DIN 8-14).
- 4 вида регулировок оголовья: изменение по высоте, диаметра (реечный механизм), установка расстояния от глаз до светофильтра (3 позиции), угол опускания маски (5 позиций), фиксация в произвольном положении боковыми «барашками», мягкая налобная накладка.
- Корпус маски выполнен из термостойкого материала, устойчивого к излучению сварочной дуги.
- Поликарбонатное защитное стекло предохраняет светофильтр от брызг, имеет дугую форму для снижения бликов, легко меняется при необходимости без использования специального инструмента.
- Лёгкий и прочный материал маски, негорючий и стойкий к излучению сварочной дуги.
- Маска соответствует современным стандартам качества DIN, ISO, EN379 и стандартам ANSI Z 87.1.

В модель Гладиатор устанавливается светофильтр C5.
Производитель оставляет за собой право изменять тип устанавливаемого светофильтра в каждую модель маски, уточняйте комплектацию при покупке.

Маска сварщика КОСМОС

**ОСОБЕННОСТИ:**

- Удобные внешние регулировки затемнения, чувствительности, задержки открытия; переключатель режимов «Сварка»- «Резка» для настройки перед и в течение сварки, не снимая маски с головы.
- Максимальная постоянная защита от невидимого УФ/ИК излучения дуги, гарантирует защиту органов зрения даже при вышедшей из строя управляющей электроники/разряженных элементов питания.
- Четыре независимых датчика обнаружения дуги, гарантированно обнаруживают начало сварки, и поддерживают закрытое состояние даже если часть датчиков перекрывается каким-либо препятствием.
- Фильтр маски оборудован кнопкой самодиагностики «Test», при нажатии фильтр проводит проверку батарей и работу схемы затемнения.
- Оголовье с уникальным поворотным механизмом более надежно обхватывает тыльную часть головы при меньшем давлении, обеспечивая более надежную фиксацию маски, больший комфорт и меньшую нагрузку.
- Светофильтр оборудован креплениями под корректирующие линзы (линзы в комплекте не поставляются).
- Маска соответствует всем современным стандартам качества DIN, ISO, EN379 оптическому классу 1/2/1/1 и стандартам ANSI Z 87+W4/9-13

Производитель оставляет за собой право изменять тип устанавливаемого светофильтра в каждую модель маски, уточняйте комплектацию при покупке.



ОПИСАНИЕ:

Автоматические светофильтры позволяют гарантированно защитить глаза сварщика от открытого излучения сварочной дуги. В отличие от обычных темных стекол, данные светофильтры позволяют видеть область сварки перед поджигом дуги, что освобождает руки сварщика, не требуя поднятия/опускания сварочной маски, исключает случайное облучение и обеспечивает более точную сварку. Светофильтр обеспечивает 100% безопасность и комфорт при использовании.

Гарантия светофильтры 1 год.

ОСОБЕННОСТИ:

Светофильтр 3100V дополнительно оснащен тремя светодиодами обеспечивая улучшенную видимость во время проведения сварочных работ. Питание осуществляется от двух сменных батарей типа AAA (в комплект не входят).

Гарантия светофильтры 1 год.

Характеристики	АСФ 3/11	АСФ 4/9-13	2100V
Установочные размеры светофильтра, мм	110x90x8	110x90x8	110x90x8
Размеры смотрового окна, мм	97,5x35,5	92x42	92x42
Время срабатывания, с	0,0005	0,0001	0,0001
Задержка открытия, с	0,15/0,80	0,15/0,80	0,15/0,80
Регулировка чувствительности	Ступенчатая	Ступенчатая	Ступенчатая
Регулировка затемнения	Внутренняя	Внутренняя/внешняя	Внешняя
Защита от ИК/УФ излучений	до 16 DIN	до 16 DIN	до 16 DIN
Режим сварка/резка	Есть	Нет	Есть
Сенсоры	2 независимых фотодатчика	2 независимых фотодатчика	2 независимых фотодатчика
Питание	Солн. бат. + 2 востр. эл. питания	Солн. бат. + 2 востр. эл. питания	Солн. бат. + 2 востр. эл. питания
Степень затемнения светлое/темное сост.	3/11 DIN	4/9-13 DIN	4/9-13 DIN
Температура эксплуатации, °C	от -5 до +55	от -5 до +55	от -5 до +55
Температура хранения, °C	от -20 до +55	от -20 до +55	от -20 до +55
Оптический класс (гомогенность)	1/2/1/2	1/2/1/2	1/2/1/2

Характеристики	3100V	5100V/7100V	9100V
Установочные размеры светофильтра, мм	110x90x11,5	110x90x8	110x90x8
Размеры смотрового окна, мм	92x42	92x42	100x67
Время срабатывания, с	0,0001	0,00004	0,00004
Задержка открытия, с	0,15/0,80	0,15/0,80	0,15/0,80
Регулировка чувствительности	Ступенчатая	Плавная	Плавная
Регулировка затемнения	Внутренняя	Внутренняя/Внешняя	Внешняя
Защита от ИК/УФ излучений	до 16 DIN	до 16 DIN	до 16 DIN
Режим сварка/резка	Есть	Нет	Нет
Сенсоры	2 независимых фотодатчика	2 независимых фотодатчика	2 независимых фотодатчика
Питание	Солн. бат. + 2 востр. эл. питания	Солн. бат. + 2 смен. эл. питания	Солн. бат. + 2 востр. эл. питания
Степень затемнения светлое/темное сост.	4/9-13 DIN	4/9-13 DIN	4/9-13 DIN
Температура эксплуатации, °C	от -5 до +55	от -5 до +55	от -5 до +55
Температура хранения, °C	от -20 до +55	от -20 до +55	от -20 до +55
Оптический класс (гомогенность)	1/2/1/2	1/1/1/2	1/1/1/2



ОСОБЕННОСТИ:

Светофильтры 9700V, 9500V имеют максимальный размер смотрового окна из предоставляемой линейки светофильтров, обеспечивая максимум комфорта при работе, позволяя хорошо видеть не только область сварки, но и окружающее пространство.
Гарантия светофильтры 1 год.

Характеристики	9500V	9700V
Установочные размеры светофильтра, мм	133x114x9	133x114x9
Размеры смотрового окна, мм	100x67	100x93
Время срабатывания, с	0,00004	0,00004
Задержка открытия, с	0,15/0,80	0,15/0,80
Регулировка чувствительности	Плавная	Плавная
Регулировка затемнения	Внешняя	Внешняя
Защита от ИК/УФ излучений	до 16 DIN	до 16 DIN
Режим сварка/резка	Есть	Есть
Сенсоры	4 независимых фотодатчика	4 независимых фотодатчика
Питание	Солн. бат. + 2 смен. эл. питания	Солн. бат. + 2 смен. эл. питания
Степень затемнения светлов/темное сост.	4/9-13 DIN	4/9-13 DIN
Температура эксплуатации, °C	от -5 до +55	от -5 до +55
Температура хранения, °C	от -20 до +55	от -20 до +55
Оптический класс (гомогенность)	1/1/1/2	1/1/1/2

Краги сварщика Миньон



ОПИСАНИЕ:

Обеспечивают защиту от излучений (инфракрасное и ультрафиолетовое), термо-механического фактора (возможность получения ожога от попадания на кожу расплавленного металла, искр и проч.), возможности поражения электрическим током, опасности воспламенения.

Перчатки и краги сварщика отвечают требованиям безопасности, установленным российскими ГОСТами и сертифицированы по европейским стандартам. Защитные свойства изделий обеспечиваются гарантией производителя.

ОСОБЕННОСТИ

- Спилковые краги Миньон, Кардинал, Аватар, Мастер: мягкий воловий спилкок, усиленные швы, прошитые кевларовыми нитями, текстильная подкладка, предотвращающая проскальзывание и дающая комфортное соприкосновение с тканью
- Перчатки Профи: изготовлены из мягкой свиной кожи, внутренняя сторона ладони усилена дополнительной спилковой вставкой, обеспечивающей повышенную стойкость к истиранию, резиновая вставка на запястье обеспечивает надежную фиксацию перчаток, швы выполнены огнеупорными и прочными кевларовыми нитками.